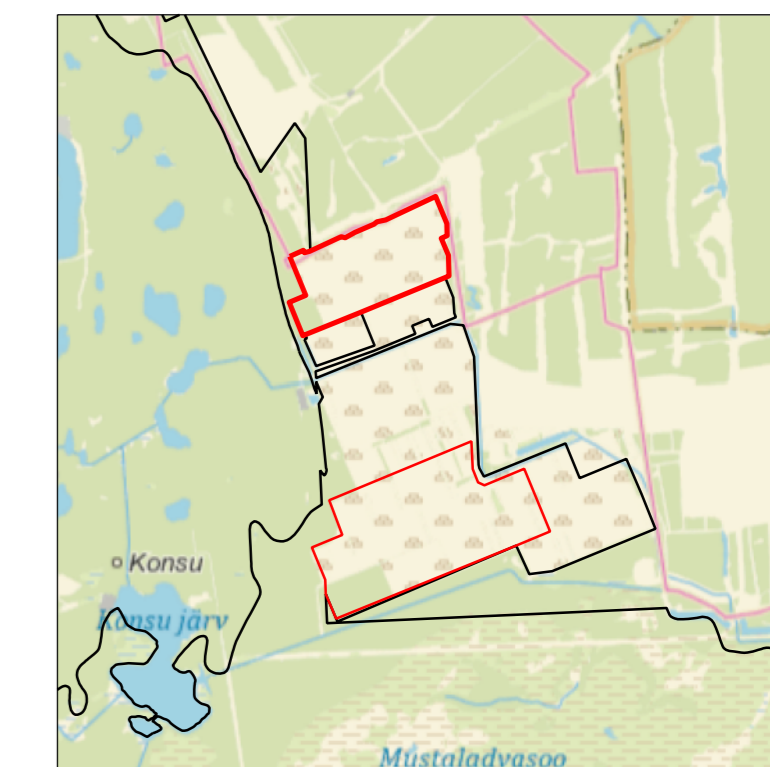


Mäeeraldise piiripunkte koordinaadid

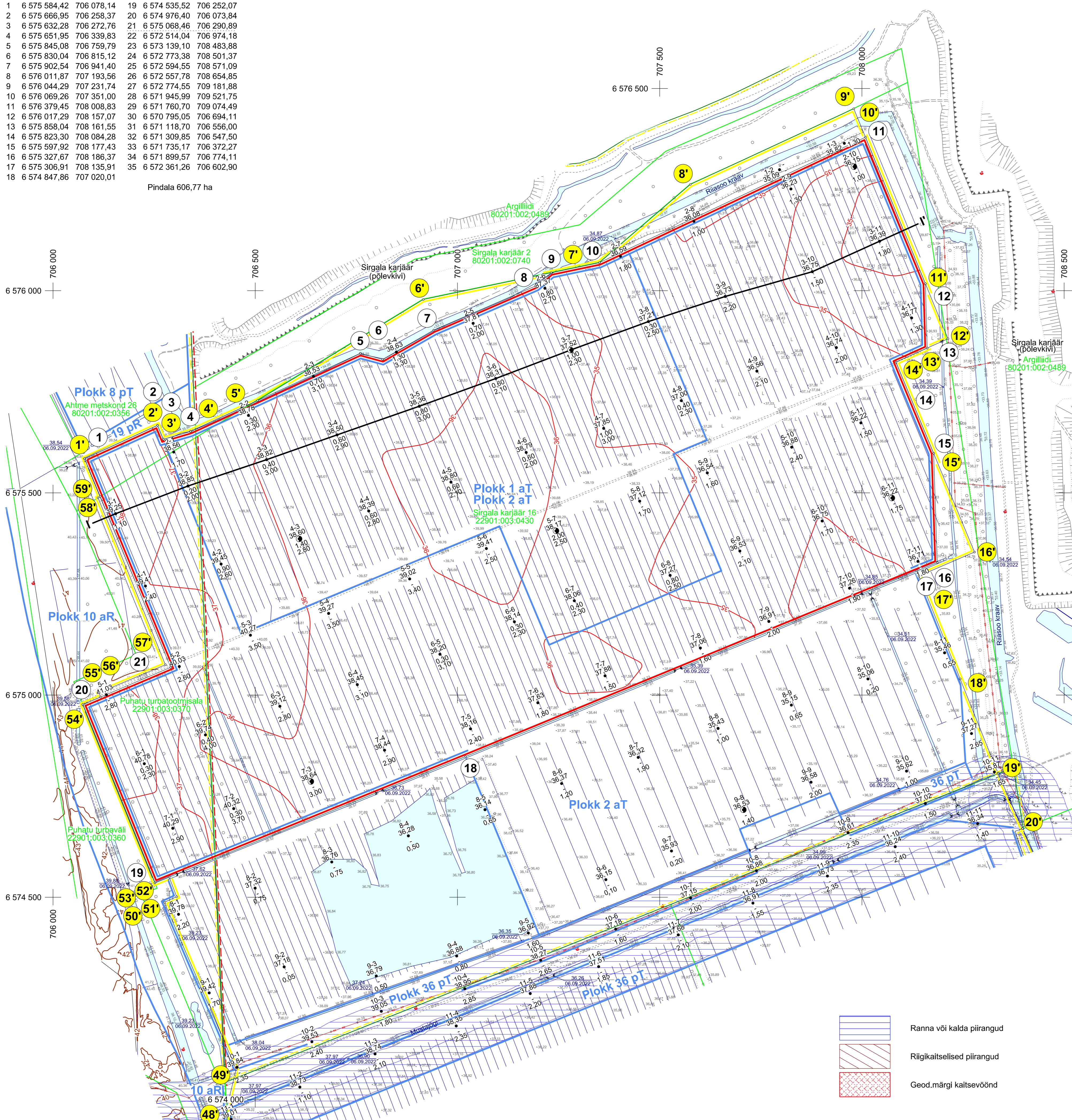
Nr	X	Y	Nr	X	Y
1	6 575 584,42	706 078,14	19	6 574 535,52	706 252,07
2	6 575 666,95	706 258,37	20	6 574 976,40	706 073,84
3	6 575 632,28	706 272,76	21	6 575 068,46	706 290,89
4	6 575 651,95	706 339,83	22	6 572 514,04	706 974,18
5	6 575 845,08	706 759,79	23	6 573 139,10	708 483,88
6	6 575 830,04	706 815,12	24	6 572 773,38	708 501,37
7	6 575 902,54	706 941,40	25	6 572 594,55	708 571,09
8	6 576 011,87	707 193,56	26	6 572 557,78	708 654,85
9	6 576 044,29	707 231,74	27	6 572 774,55	709 181,88
10	6 576 069,26	707 351,00	28	6 571 945,99	709 521,75
11	6 576 379,45	708 008,83	29	6 571 760,70	709 074,49
12	6 576 017,29	708 157,07	30	6 570 795,05	706 694,11
13	6 575 858,04	708 161,55	31	6 571 118,70	706 556,00
14	6 575 823,30	708 084,28	32	6 571 309,85	706 547,50
15	6 575 597,92	708 177,43	33	6 571 735,17	706 372,27
16	6 575 327,67	708 186,37	34	6 571 899,57	706 774,11
17	6 575 306,91	708 135,91	35	6 572 361,26	706 602,90
18	6 574 847,86	707 020,01			

Pindala 606,77 ha

ASENDIPLAAN
M 1 : 100 000



Kaardileht nr 653 Narva

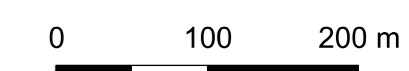


Mäeeraldise teenindusmaa piiripunkte koordinaadid

Nr	X	Y	Nr	X	Y
1'	6 575 584,42	706 078,14	31'	6 572 440,43	710 734,87
2'	6 575 666,95	706 258,37	32'	6 571 981,34	710 915,41
3'	6 575 632,28	706 272,76	33'	6 571 419,90	709 552,04
4'	6 575 651,95	706 339,83	34'	6 571 383,59	709 246,70
5'	6 575 728,24	706 505,72	35'	6 571 760,70	709 074,49
6'	6 575 978,10	706 915,47	36'	6 570 752,95	706 712,08
7'	6 576 069,26	707 351,00	37'	6 570 795,05	706 694,11
8'	6 576 262,63	707 575,73	38'	6 571 118,70	706 556,00
9'	6 576 449,93	707 979,98	39'	6 571 309,85	706 547,50
10'	6 576 379,45	708 008,83	40'	6 571 735,17	706 372,27
11'	6 576 017,29	708 157,07	41'	6 571 899,57	706 774,11
12'	6 575 819,09	708 212,82	42'	6 572 361,26	706 602,90
13'	6 575 858,04	708 161,55	43'	6 572 514,04	706 974,18
14'	6 575 823,30	708 084,28	44'	6 572 926,05	706 792,58
15'	6 575 597,92	708 177,43	45'	6 572 946,58	706 841,74
16'	6 575 353,52	708 278,44	46'	6 573 875,11	706 452,79
17'	6 575 294,32	708 140,96	47'	6 573 928,51	706 430,39
18'	6 575 039,83	708 243,03	48'	6 573 974,86	706 428,70
19'	6 574 805,61	708 336,97	49'	6 574 074,53	706 452,80
20'	6 574 670,16	708 397,07	50'	6 574 487,49	706 275,27
21'	6 574 550,52	708 452,47	51'	6 574 501,28	706 305,80
22'	6 574 600,56	708 564,34	52'	6 574 549,85	706 287,31
23'	6 574 533,57	708 592,49	53'	6 574 535,52	706 252,07
24'	6 573 356,98	708 635,40	54'	6 574 976,40	706 073,84
25'	6 573 356,98	709 627,13	55'	6 574 995,08	706 117,88
26'	6 573 092,39	709 734,81	56'	6 575 005,52	706 113,91
27'	6 573 014,96	709 766,41	57'	6 575 074,91	706 277,97
28'	6 572 651,26	709 914,84	58'	6 575 487,77	706 111,37
29'	6 572 835,89	710 360,83	59'	6 575 491,00	706 116,66
30'	6 572 906,44	710 531,25			

Pindala 1305,65 ha

- 1 Mäeeraldise piir, piiripunkt ja piiripunkti number
- 1 Mäeeraldise teenindusmaa piir, piiripunkt ja piiripunkti number
- Sürgala põlevkivikarjääri mäeeraldise piir
- Sürgala põlevkivikarjääri mäeeraldise teenindusmaa piir
- Ploki piir (aT - aktiivne tarbevaru, aR - aktiivne reservaru, pT - passiivne tarbevaru, pR - passiivne reservaru)
- Puhatu turbamaardla piir (asendiplaani)
- Katastrirüksuse nimi, piir ja tunnus
- Geoloogilise läbilõike joon
- Maapinna samakõrgusjoon, m
- Mäeeraldise lamami samakõrgusjoon, m
- Veetaseme abs. kõrgus, moodustamise kuupäev
- Sondeerimispunkti nr
- Sondeerimispunkti abs kõrgus, m
- Vähe lagunenu turba kihi paksus, m
- Kogu lasundi paksus, m
- Proovivõtupunkt



Märkused:

- Koordinaadid L-Est 97 süsteemis, kõrgused EH2000 süsteemis.
- Asendiplan: Maa-ameti X-GIS kaardirakendus.
- Plaan koostamisel on kasutatud:
 - Maa-ameti väljastatud katastrirüksuste piirandmeid (seisuga 30.01.2024);
 - Maa-ameti aluskaartide avaliku WMS-teenust (ortofoto, kitesenduste andmed);
 - Keskonnaregistri Puhatu turbamaardla plokide ja mäeeraldise piirandmeid (seisuga 31.12.2023);
 - "Puhatu turbamaardla Puhatu turbatoomisala jääkuru uuringu aruanne (varu seisuga 30.09.2022) (OÜ Insenerbüroo STEIGER, töö nr 22/3890).
- Puhatu turbatoomisala kaitse ulatus Sirgala harjutusvälja perspektiivse laiusduse pv-ga.
- Kasutatud tarkvara: Bentley PowerCivil for Ballios V8i (litsents: 70000661800020).

- Ranna või kalda piirangud
- Riigikaitse piirangud
- Geod.märgi kaitsevöönd

Objekti nimetus ja aadress	Joonise sisu	
Puhatu turbatoomisala Alutaguse vald, Ida-Viru maakond	Mäeeraldise plaan I	
Loa omanik AS Tootsi Turvas Papiniidu tn 5-Büroomaja 1, 80010 Pärnu info@tootsiturvas.ee	Evelin Krekker /Allkirjastatud digitaalselt/	Graafiline lisa 1/5 Mootkava 1 : 5000
OÜ Insenerbüroo STEIGER Männiku tee 104, 11216 Tallinn +372 868 1011, info@steiger.ee	Koostas Hendrik Klaas /Allkirjastatud digitaalselt/ Kinnistas Erki Vaguri /Allkirjastatud digitaalselt/	Kuupäev 23.04.2026 Töö nr 24/4683